

Eventlocation Senckenberg

Museum & Jügelhaus

Das Senckenberg Forschungsinstitut und Naturmuseum in Frankfurt bietet den Raum, Ihre Corporate Events zu außergewöhnlichen Erlebnisse werden zu lassen.

Für Sie verwandeln wir die Lichthöfe im Senckenberg MUSEUM zur preisgekrönten Eventlocation. Dinosaurier, Wale und Mammuts bilden die ikonische Kulisse für Ihre Abendveranstaltung.

Der original erhaltene Festsaal im JÜGELHAUS bietet die perfekte Bühne für Konferenzen und Präsentationen, aber auch den Rahmen für spektakuläre Events am Abend.

Das exklusive „Dinner unter Dinos“ im Museum oder der Empfang im historischen Festsaal im Jügelhaus sind nur zwei der bewährten Erfolgskonzepte. Die Möglichkeiten sind genauso vielfältig wie Ihre Anlässe.





Kein Ort wie andere.

Ist das überhaupt eine Eventlocation?

Senckenberg ist viel mehr als ein Museum! Gegründet bereits 1817 in Frankfurt, erforschen wir seit mehr als 200 Jahren die Natur und betreiben acht Forschungsinstitute und drei Naturmuseen in ganz Deutschland. Die Vermittlung wissenschaftlich fundierter Lösungsansätze zu Themen wie Klimawandel und Biodiversitätsverlust stehen dabei im Mittelpunkt.

Jede Veranstaltung in unseren Häusern öffnet ein Fenster zur Natur. Ob bei Rundgängen durch unsere Ausstellungen oder ganz beiläufig beim Dinner – die Faszination für die Natur ist spürbar und inspirierend. Ganz besonders im ikonischen Museum in Frankfurt!

Dinosaurier oder Mammut, Meteorit oder Vulkan: unsere einzigartigen Sammlungstücke sind beeindruckende Kulisse für Ihre Veranstaltung und starke *Markenbotschafter für die Vielfalt der Natur* zugleich!

Senckenberg hat für Ihre nächste Veranstaltung viel zu bieten!

Senckenberg Forschungsinstitut und
Naturmuseum Frankfurt am Main

Zwei separate Locations die kombiniert werden können.

Naturmuseum Jügelhaus

Ca. 2.000 Quadratmeter Veranstaltungsfläche.

Raumoptionen für Veranstaltungen mit 50 bis 450 Gästen.

Full-Service-Catering durch unsere Partner-Gewerke.

Beste Lage im Stadtteil Bockenheim. Sie erreichen die Messe zu Fuß in wenigen Minuten. Hotels und Infrastruktur in direkter Nachbarschaft.

Top Anbindung an den ÖPNV (5 Minuten vom Hauptbahnhof) und Autobahnanschluss.



Das Museum

Umgeben von wertvollen Ausstellungsstücken und historischen Exponaten erleben Ihre Gäste ein einmaliges Ambiente.



Das Senckenberg Naturmuseum in Frankfurt ist nicht nur eines der bedeutendsten Naturmuseen Europas, es ist ein Ort zum Staunen, Entdecken und Erleben. Mitten im Herzen der Mainmetropole bieten wir Ihnen eine Eventlocation, die Geschichte, Wissenschaft und Emotionen auf eine einzigartige Weise vereint.

Ihre Optionen im Museum

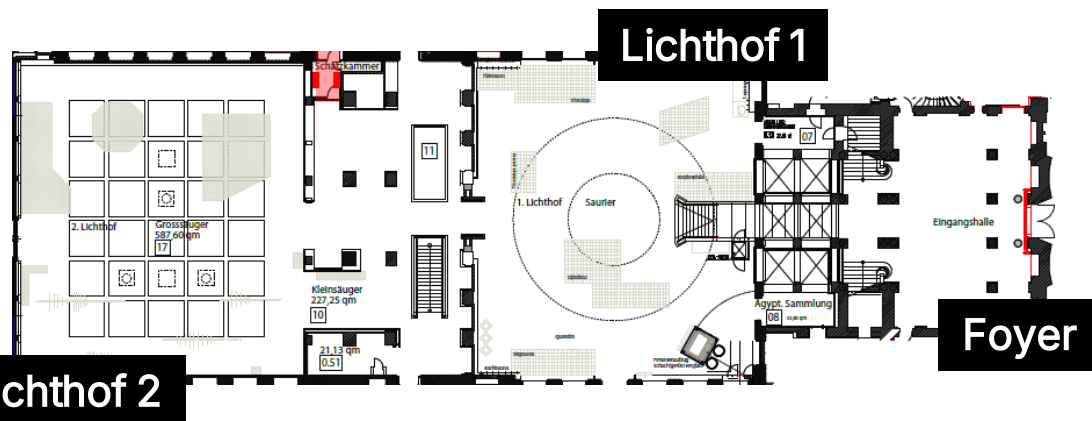
Im Museum buchen Sie einen oder zwei Säle. Empfangen Sie Ihre Gäste inmitten der originalen Exponate. Zwischen Dinosauriern oder Walen und Mammuts wird aus jeder Veranstaltung ein Highlight!

Senckenberganlage 25, 60325 Frankfurt

500 – 1.300 qm, 100 - 450 Personen

Verfügbarkeit: Mo., Di., Do., Fr., 17:00 – 24:00 Uhr

➔ Im Museum sind nur Abendveranstaltungen möglich.



Räume

Lichthof 1 „Dinosaurier“

Ca. 570 qm inkl. Exponate, Höhe 8 m

Bankett: ca. 150 Personen

Mischbestuhlung: 200 Personen

Lichthof 2 „Wale und Elefanten“

Ca. 580 qm inkl. Exponate

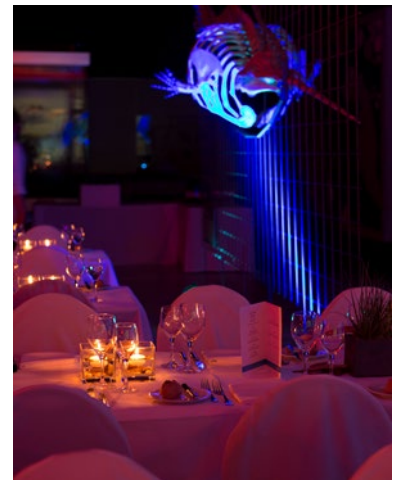
Bankett: ca. 200 Personen

Mischbestuhlung: 220 Personen

Reihenbestuhlung: 220 Personen

Kombination Lichthöfe 1 & 2

Ideal für große Veranstaltungen bis 450 Gäste oder - ganz besonders exklusiv - mit einem Empfang unter Dinos und anschließendem Dinner im Lichthof 2



Das Jügelhaus

Das Jügelhaus mit seinem imposanten Festsaal verleiht Ihrem Event einen exklusiven Rahmen.



Die stilvolle Architektur und die elegante Atmosphäre bieten den perfekten Hintergrund für Konferenzen, Tagungen und Feierlichkeiten aller Art.

Erst vor wenigen Jahren aufwendig saniert, bietet Ihnen das Jügelhaus moderne, barrierefreie Ausstattung in einem historischem Flair.

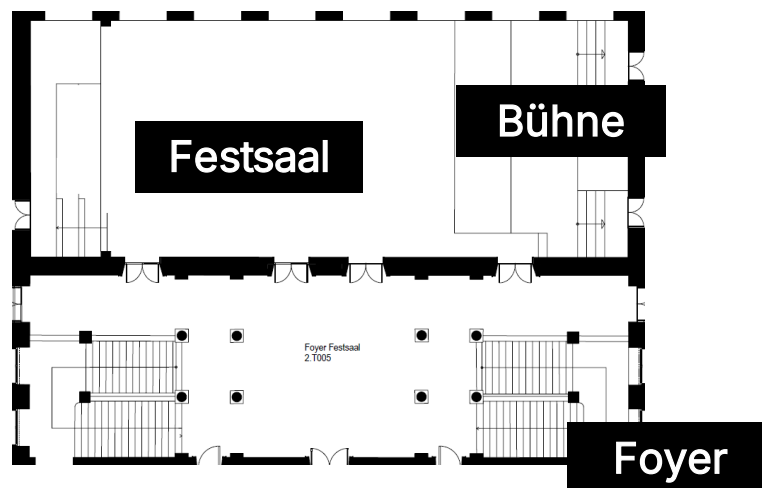
Ihre Optionen im Jügelhaus

Das Jügelhaus, direkt neben dem Museum gelegen, bietet einen großen historischen Festsaal, elegante Foyers und eine moderne Cafeteria. Historischer Charme trifft auf moderne barrierefreie Ausstattung mit Aufzügen und rollstuhlgerechten WCs.

Mertonstraße 17, 60325 Frankfurt

360 – 600 qm, 50 - 300 Personen

Verfügbarkeit: Montag bis Sonntag, 08:00 – 01:00 Uhr



Räume

Festsaal im 2. Obergeschoss

Ca. 360 qm inkl. großer Bühne

Bankett: ca. 150 Personen

Mischbestuhlung: 220 Personen

Reihenbestuhlung: 250 Personen

Parlamentarisch: ca. 120 Personen

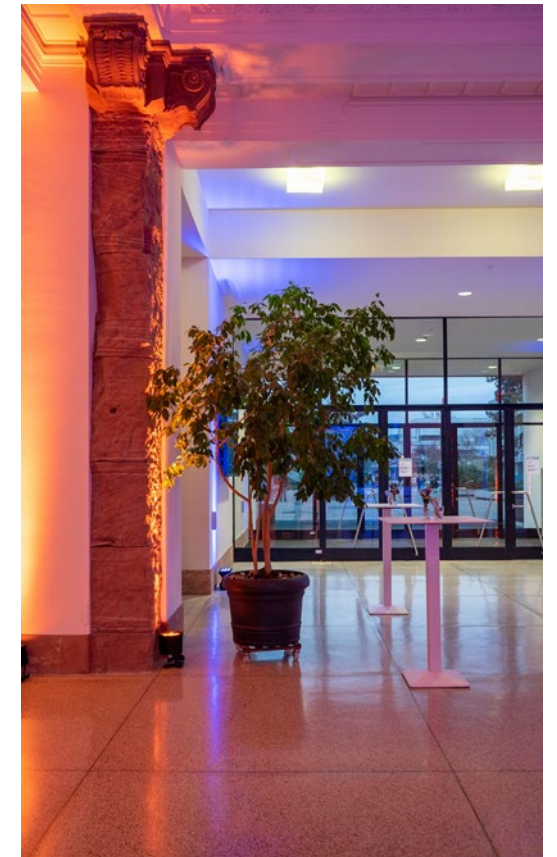
Cafeteria im Erdgeschoss

Ca. 300 qm inkl. Bar

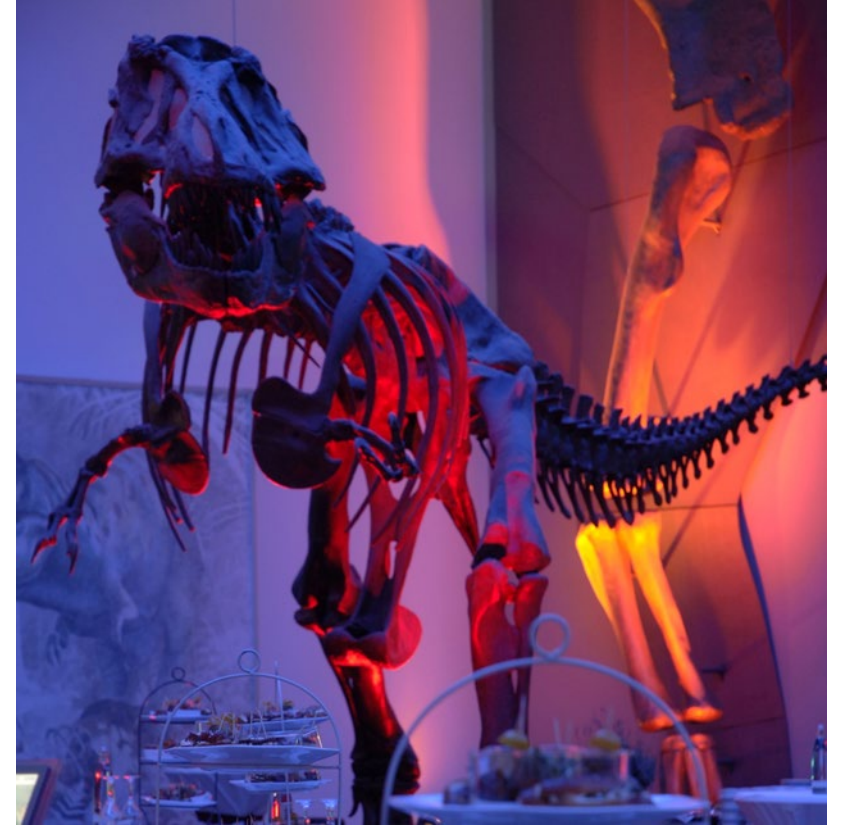
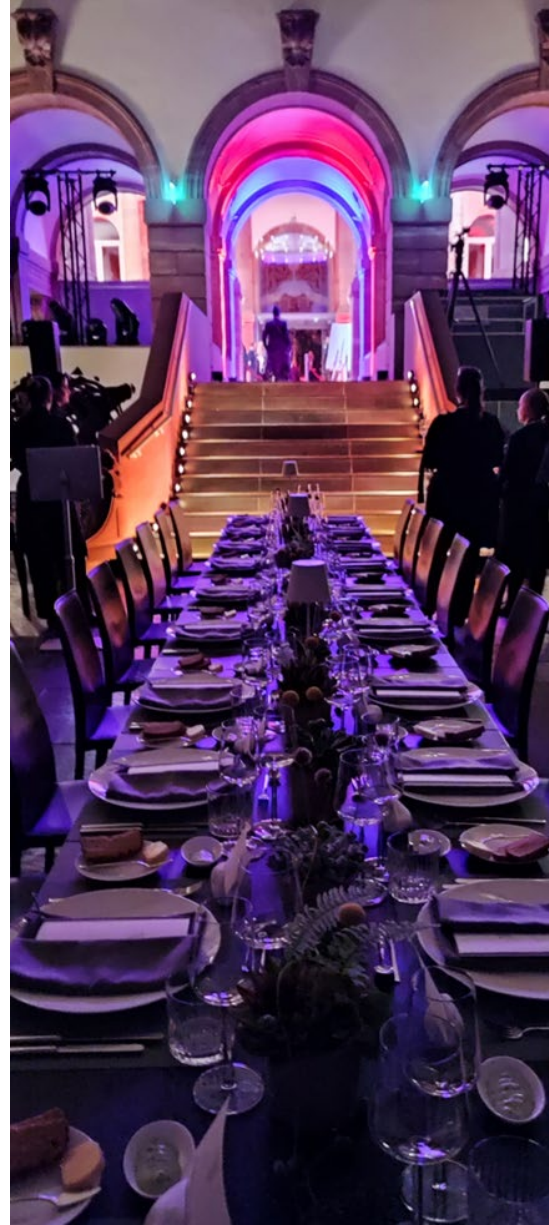
Mischbestuhlung: ca. 200 Personen



Das Jügelhaus ist jederzeit buchbar und auch für Tagesveranstaltungen sehr gut geeignet.



Momente im Museum



Szenen im Jügelhaus



Mietpreise & Verfügbarkeiten

Mietpreise

| MUSEUM

Lichthof 1 (Dinosaurier): 8.500,- €

Lichthof 2 (Wale und Elefanten): nur verfügbar in Kombination mit LH 1

Lichthöfe 1 & 2 in Kombination: 13.500,- €

| JÜGELHAUS

Festsaal und Foyer 2. OG: 6.000,- €

Cafeteria und Foyer EG: 3.000,- €

Festsaal & Cafeteria: 7.500,- €

Alle Entgelte verstehen sich netto zzgl. 19% MwSt.

Verfügbarkeiten

Die Räumlichkeiten im **MUSEUM** sind nur Montag, Dienstag, Donnerstag und Freitag für Ihre Abendveranstaltung buchbar. Der Aufbau erfolgt ab 17 Uhr und ist mit wenigstens 2 Stunden zu kalkulieren (je nach Aufwand). Veranstaltungsende ist spätestens um 24.00 Uhr.

Das **JÜGELHAUS** ist an jedem Tag der Woche buchbar. Die Nutzung ist auch tagsüber möglich. Der Aufbau kann (bei Verfügbarkeit) kostenlos am Vortag nachmittags stattfinden. Das Veranstaltungsende ist spätestens um 01.00 Uhr.

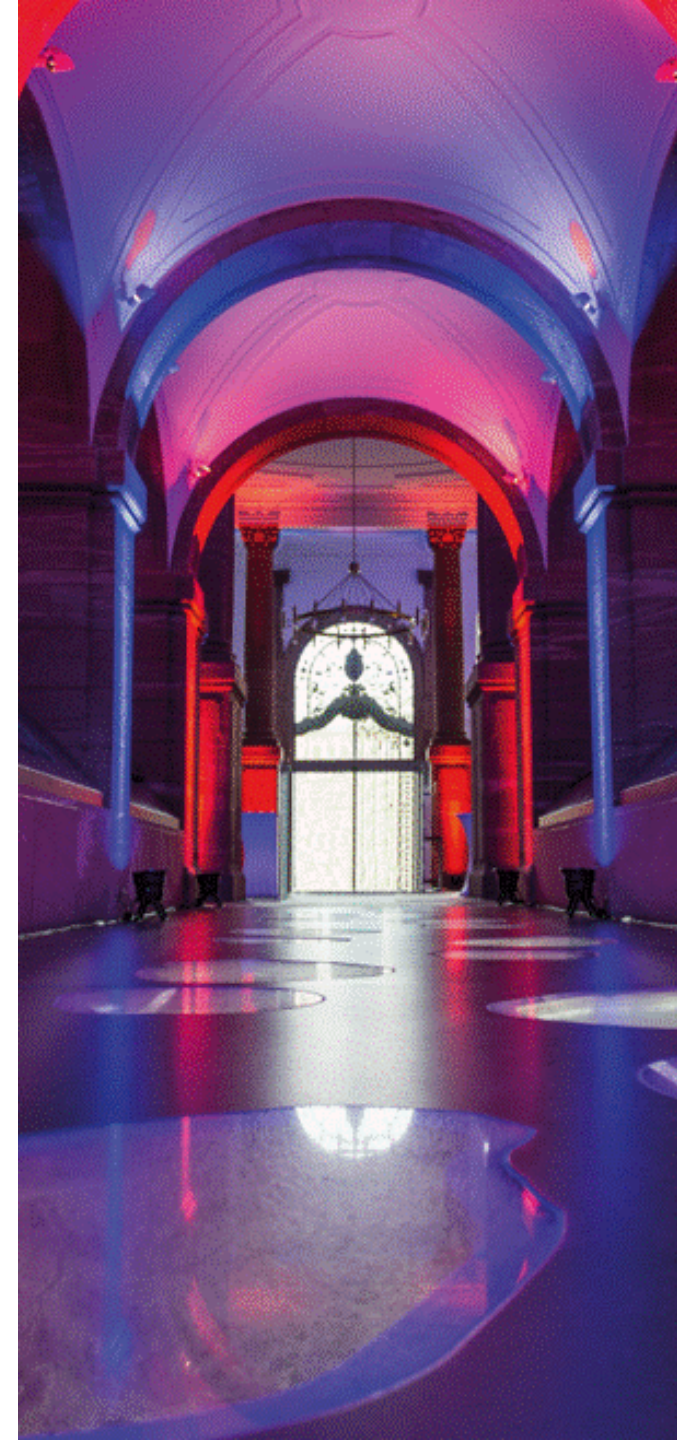
Starke Partner für Ihre Veranstaltung.

Für Ihre Veranstaltung bei Senckenberg arbeiten wir in einigen Bereichen mit **festen Partnern** zusammen. Diese Dienstleister garantieren einen reibungslosen Ablauf und sorgen dafür, dass die besonderen Anforderungen unseres Hauses optimal erfüllt werden. In anderen Bereichen haben Sie die Freiheit, Ihre bevorzugten Partner einzubinden und individuell zu gestalten. So verbinden wir verlässliche Expertise mit Ihrer persönlichen Handschrift.

Wir arbeiten mit **zwei festen Cateringpartnern** zusammen. Diese Struktur bietet Ihnen die Möglichkeit zur Auswahl, gewährleistet gleichzeitig reibungslose Abläufe und konstant hohe Qualität – ein entscheidender Faktor im laufenden Museums- und Institutsbetrieb. Auch beim Dienstleister für die **Veranstaltungstechnik** sind Sie an unseren Rahmenvertragspartner gebunden.



Planung, Beauftragung und Abrechnung erfolgen direkt zwischen Ihnen und dem jeweiligen Dienstleister. Bitte stimmen Sie im Vorfeld auch alle Anforderungen und den Umfang des Aufbaus ab, damit ein reibungsloser Ablauf gewährleistet ist.



Catering

F&B, Services und Möblierung

Silverspoon Catering & Event

+49 (0)69 5880 450 10

info@silverspoon-catering.de

www.silverspoon-catering.de



SILVERSPOON

Catering & Events

Silverspoon Catering & Events ist seit vielen Jahren ein fester, vertrauensvoller Partner von Senckenberg – zuverlässig, etabliert und mit enormer Erfahrung. Silverspoon vereint zuverlässiges Handwerk mit professionellem Service und umfassender Beratung. Die langjährige Partnerschaft ist ein deutlicher Qualitätsbeweis und gibt Veranstaltern Planungssicherheit.

Frankfurter Neue Küche

+49 (0) 69 870064436

info@frankfurterneuekueche.de

www.frankfurterneuekueche.de

**FRANKFURTER
NEUE
KÜCHE**

Die Frankfurter Neue Küche (FNK) ist der neue Cateringpartner im Senckenberg-Portfolio – modern, kreativ und mit einem klaren Fokus auf zeitgemäße regionale Küche für hohe Ansprüche. Das Team überzeugt durch ein authentisches Auftreten, innovative Food-Konzepte und hohe logistische Kompetenz. Damit ergänzt FNK das bestehende Angebot perfekt: eine spannende Alternative für Gastgeber, die ein kulinarisches Konzept mit Charakter suchen.



Veranstaltungstechnik

Beleuchtung, Audio, Bühne und mehr...

MKM EVENT SHOW TECHNIK GMBH

+49 (0) 6157 40222-0

senckenberg@mkm-event.de

Web: mkm-event.de

Ihre Ansprechpartner*in: Lea Bergmann und Johannes Spieß.



Ob stabile Konferenztechnik oder spektakuläre Beleuchtung Ihrer Abendveranstaltung. Veranstaltungstechnik bildet das essentielle Fundament Ihrer Veranstaltung.

MKM Event, ein zuverlässiger Partner seit Jahrzehnten, überzeugt durch enormes Fachwissen, große Auswahl bester Technik und – insbesondere bei Senckenberg – durch extrem viel Erfahrung. Niemand kennt unser Haus besser.

Vogel Event Partner

Nah,

Zuverlässig,

Serviceorientiert!



Die Bestellung läuft über Ihren Catering-Partner.

Von der Lieferung über die Montage bis hin zur Logistik - Vogel garantiert Ihnen professionelle Arbeit aus einer Hand. Mit langjähriger Erfahrung im Haus und einer großen Auswahl an Equipment bietet Vogel für jede Anforderung die richtige Lösung.

Das inhabergeführte Unternehmen aus Oberursel ist seit vielen Jahren ein verlässlicher Partner für Senckenberg.



Understanding the dynamics of the earth system



Mit allen Sinnen...



Ein Gang durch die Ausstellung „Gehirne“. Erleben Sie im Rahmen Ihrer Veranstaltung geführte Touren durch das Museum.



Buchen Sie exklusive Taschenlampen-Führungen. „Nachts im Museum“ wird hier Wirklichkeit.

Kontakt

Valentin Britz und Sarah Fiener

Senckenberg Gesellschaft für Naturforschung
Stab Kommunikation – Eventmanagement

Telefon +49 (0) 69 7542-1597

vermietung@senckenberg.de

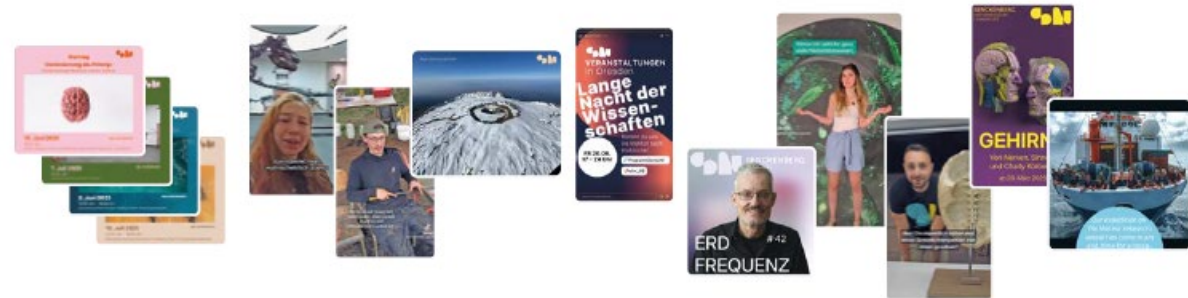
<https://museumfrankfurt.senckenberg.de/de>

Impressum

Senckenberg Gesellschaft für Naturforschung (SGN)
Senckenberganlage 25, 60325 Frankfurt am Main
Stab Kommunikation/ Eventmanagement

© SGN 2026. Alle Fotos, Beiträge und Abbildungen sind urheberrechtlich geschützt. Irrtümer und Änderungen sind vorbehalten.

Vernetzen Sie sich mit **Senckenberg!** Erhalten Sie täglich neue Informationen und Impressionen aus den verschiedenen Senckenberg-Standorten und den Expeditionen um die Welt.



    @SenckenbergWorld

Im **Senckenberg-Podcast „Erdfrequenz“** bringen wir spannende Themen aus Natur und Wissenschaft direkt auf die Ohren. Unsere Forscher*innen haben Faszinierendes zu erzählen.

Bereit für das Abenteuer?

