

Lieblingstiere aus Klopapier - Rollen

- ▶ für ever eigenes Museum zu Hause
- ▶ mehr Ideen: www.senckenberg.de/athome
- ▶ das braucht ihr:



KLOPAPIER-ROLLEN



SCHERE



KLEBER



WASSER-FARBE-STIFTE



TONPAPIER/KARTON



FADEN

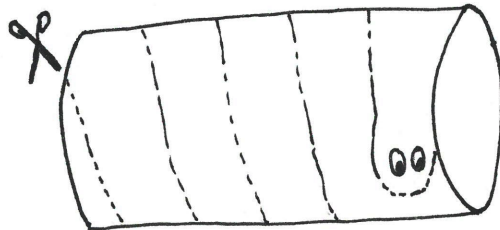


TACKER

[DEKO: WACKEL-AUGEN/FEDERN...]

DIE

ANAKONDA

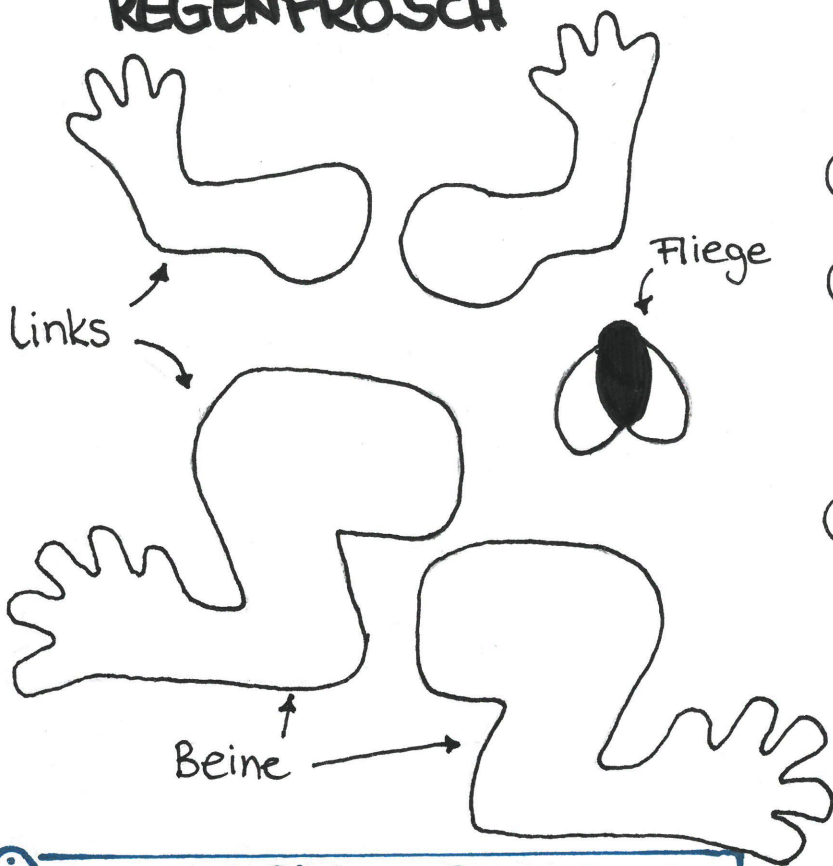


ⓘ Unsere Anakonda im Museum frisst ein Wasserschwein.

- ① Rolle innen und außen anakonda-mäßig mit Wasserfarben anmalen.
- ② Spiralig (ca. 1,5 cm breit) aufschneiden, ein Ende etwas breiter: das wird der Kopf.
- ③ Augen und Muster aufmalen.

DER

GELBFÄRBER- REGENFROSCH

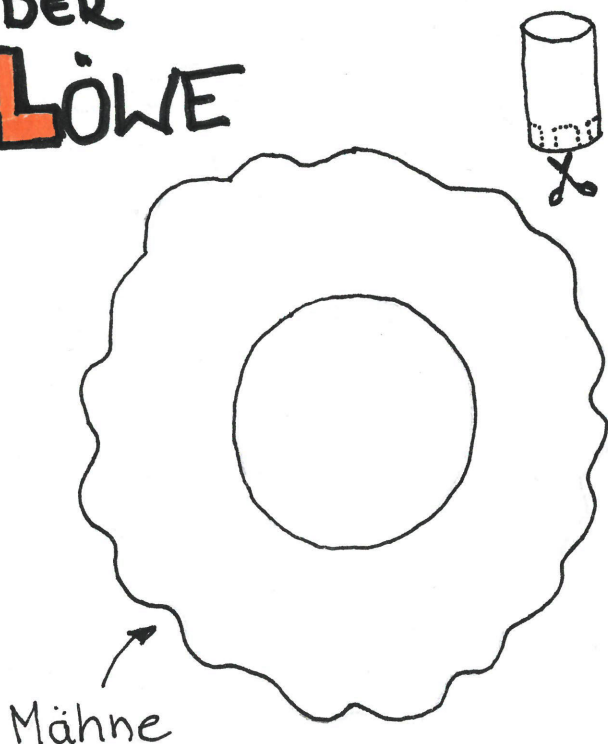


- ① Schneide die Rolle auf 7 cm zu und male sie an.
- ② Die Arme und Beine des Froschs kannst du aus Papier oder Tonkarton ausschneiden.
- ③ Schneide einen 15 cm langen Faden ab.
- ④ Stecke den Faden bis zum hinteren Ende der Rolle. Knicke die Rolle dort zusammen und tackere sie und den Faden fest.
- ⑤ Tackere die Beine rechts und links am hinteren Ende der Rolle fest.
- ⑥ Klebe die Arme vorne von unten an den Frosch.
- ⑦ Schneide die Fliege aus und klebe sie ans vordere Ende des Fadens.
- ⑧ Jetzt kannst du dem Frosch noch Augen malen.

① Der Gelbfärber-Regenfrosch ist nur ca. 2 cm groß. Er wurde von Senckenberg-Forschern in Panama entdeckt.

DER

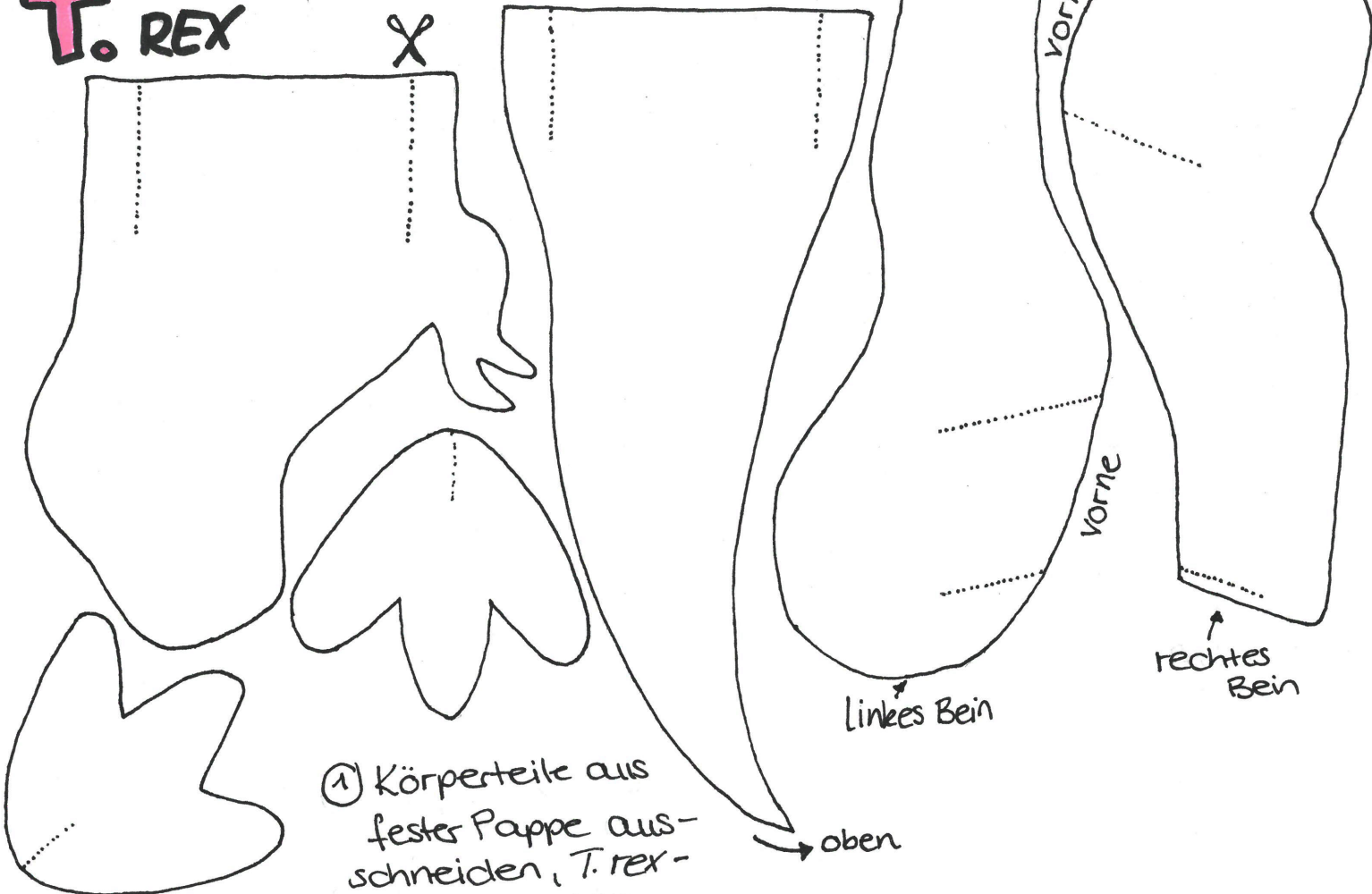
LÖWE



- ① Schneide am unteren Ende der Rolle Vierecke heraus, so dass der Löwe vier Beine hat.
- ② Male die Rolle Löwen-farbig an.
- ③ Schneide die Mähne aus und male sie an- oder bastele eine eigene Mähne aus Tonkarton.
- ④ Klebe die Mähne auf.
- ⑤ Du kannst dem Löwen ein Gesicht aufmalen oder Wackelaugen aufkleben.

DER [für Bastel-Profis]

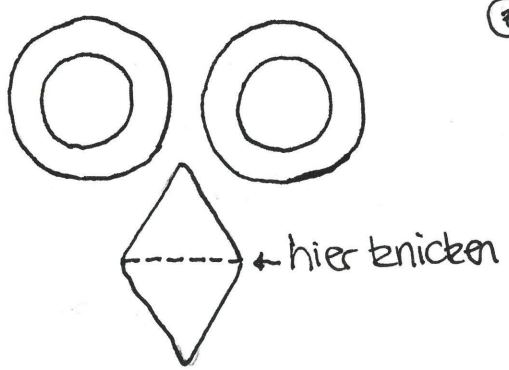
T. REX



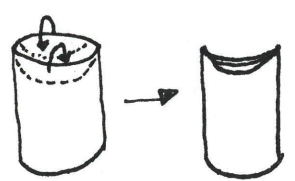
① Körperteile aus fester Pappe ausschneiden, T. rex-Gesicht aufmalen.

- ② Rolle auf 7 cm zuschneiden und saurierstark anmalen.
- ③ Kopf- und Schwanzteil an den gepunkteten Linien einschneiden. Rolle dort, wo die Teile aufgesteckt werden, auch 1 cm einschneiden; so ineinander schieben, dass es gut hält.
- ④ Beine auch einschneiden und rechts und links vom Schwanz aufstecken. Rolle hier ca. 2 cm einschneiden. Beine ganz aufschieben.
- ⑤ Füße etwa 1 mm über dem unteren Ende der Beine aufschieben. Ende unter dem Fuß umknicken. Wenn der T. rex wackelt oder umfällt, Beine leicht knicken und verschieben, bis er hält.

DER UHU



- ① Rolle oben einknicken.
- ② Rolle eulig bemalen.
- ③ Augen und Schnabel ausschneiden, anmalen und aufkleben.



④ Die sichtbaren "Ohren" des Uhus sind nur verlängerte Kopffedern.

... und so könnten eure Tiere
aussehen:



#sgnhome
bildung@senckenberg.de

VIEL
SPASS